

सरावल गाउँपालिका
गाउँ कार्यपालिकाको कार्यालय
सरावल, नवलपरासी (पश्चिम)
लुम्बिनी, नेपाल

सूचनाको हक सम्बन्धि ऐन, २०६४ को दफा ५(३) बमोजिमको विवरण र सूचनाको हक सम्बन्धी नियमावली, २०६५ को नियम ३ बमोजिम यस कार्यालयबाट मिति २०८१ बैशाख १ गतेदेखि असार मसान्तसम्म तीन (३) महिना अवधिका सूचनाहरू सोही ऐनको दफा ५ उपदफा (४) बमोजिम देहाय अनुसार प्रकाशन गरिएको व्यहोरा सम्बन्धित सबैको जानकारीको लागि यो सूचना प्रकाशन गरिएको छ ।

अध्यक्ष :- श्री सुखाडी प्रसाद चौधरी ९८५७०४६९८६
उपध्यक्ष:- श्री बासमति हरिजन चमार ९८५७०४६९८५

प्रमुख प्रशासकीय अधिकृत :-श्री विशाल मिश्रा
९८५७०४६२६६

सूचना अधिकारी:-इश्वरी प्रसाद खनाल
९८५७०४८९४३

सरावल गाउँपालिका, गाउँ कार्यपालिकाको कार्यालय
सरावल, नवलपरासी (पश्चिम), लुम्बिनी, नेपाल

<https://sarawalmun.gov.np>

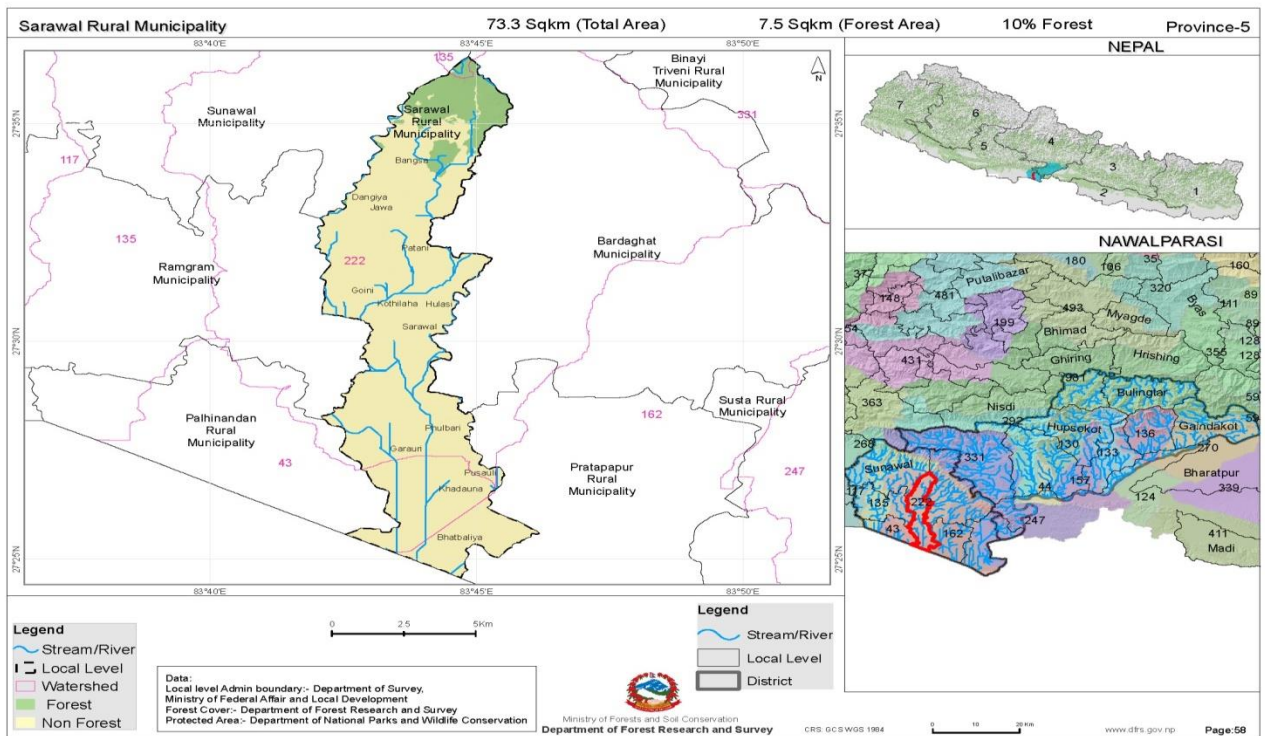
info@sarawalmun.gov.np it.sarawalmun@gmail.com

<https://www.facebook.com/sarawal.ruralmunicipal.5>

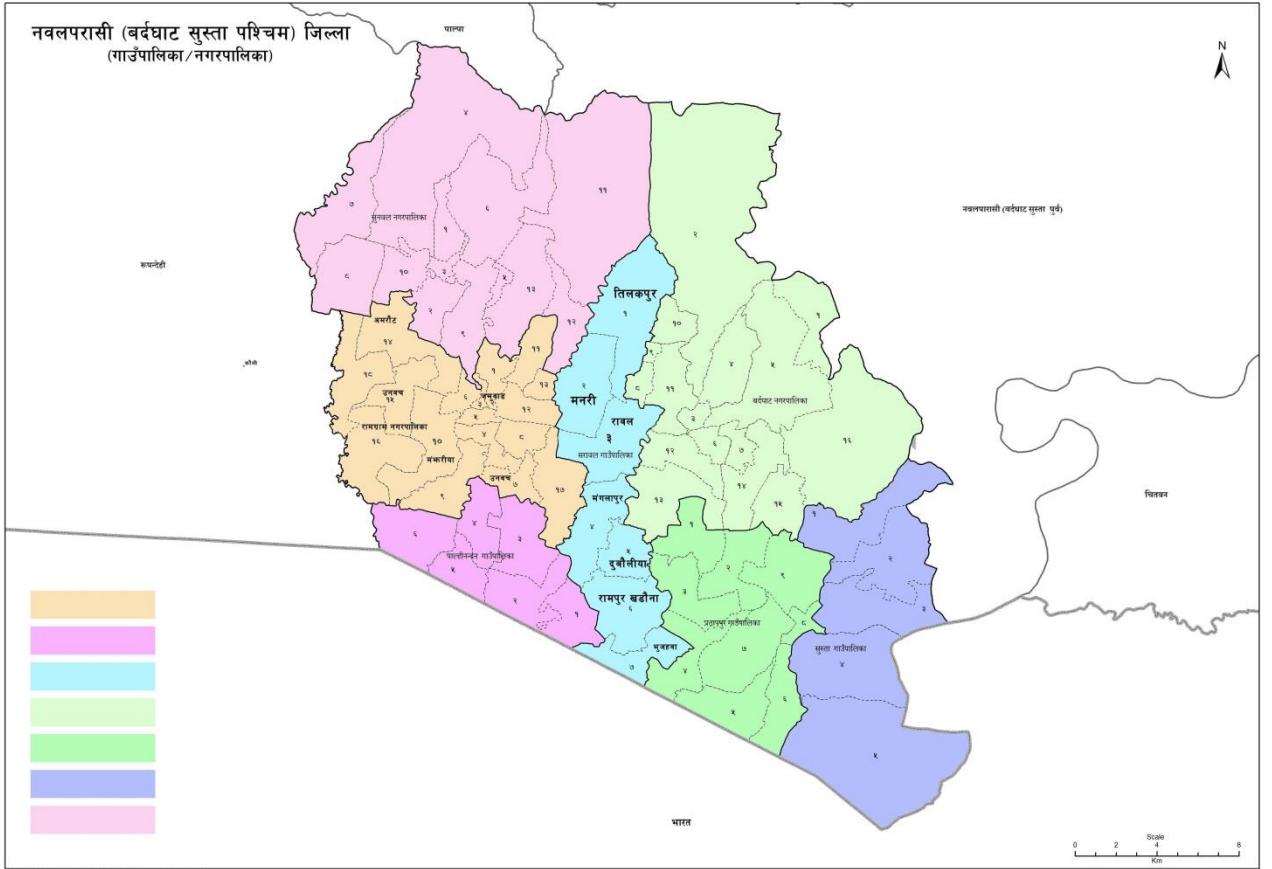




श्रोत नक्शा सरावल गाउँपालिका



Handwritten signature



कोटा: स्मरण नक्सा (कोडा १२२०००/१३००००) गाउँ विभाग
गाउँपालिका, नगरपालिका तथा विभाग, संविधान वा स्मरण क्षेत्रको मूल्या तथा सीमाना निर्धारण आयोग



(Handwritten signature)

सरावल गाउँपालिकाको परिचय

नेपालको संविधान जारी भईसकेपश्चात संविधानले परिकल्पना गरेको संघिय लोकतान्त्रिक गणतन्त्रात्मक मुलुक लाई संघ, ७ प्रदेश र ७५३ स्थानिय तहको रूपमा रहने गरी ३ तहमा विभाजन गरिएको छ। यसरी विभाजित स्थानिय तहमध्ये सरावल गाउँपालिका पनि एक हो। साविकको तिलकपुर, मनरी, सरावल, वडहरा दुवौलिया, रामपुर खडौना तथा भुजहवा गरी ६ वटा गा.वि.सको संयोजनबाट यस गाउँपालिका निर्माण भएको हो। यो गाउँपालिका ऐतिहासिक, पुरातात्विक, सामाजिक, वातावरणीय तथा आर्थिक हिसाबले परापूर्वकालदेखि नै एक महत्वपूर्ण विशिष्ट स्थलको रूपमा परिचित हुँदै आएको छ। यस गाउँपालिकाका पूर्वमा वर्दघाट न.पा र प्रतापपुर गाउँपालिका पश्चिममा रामग्राम न.पा, सुनवल न.पा र पाल्हीनन्दन गाउँपालिका, उत्तरमा चुरे पर्वत तथा दक्षिणमा भारत रहेका छन्।

हाल सरावल गाउँकार्यपालिकाको कार्यालय रहेको स्थान साविकको सरावल गा.वि.सको केन्द्र रहेको र सोही नामबाट यस गाउँपालिकाको नाम सरावल गाउँपालिका रहेको। जम्मा क्षेत्रफल ७३.१९ वर्ग. किलोमिटर रहेको छ भने सरावल गाउँपालिकाको डिजिटल प्रोफाइल २०७८ अनुसार जम्मा घरधुरी ६९९६ र जम्मा जनसंख्या ४२२१७ मध्ये पुरुष २०६९१ महिला २१५२६ रहेको छ।

भौगोलिक अवस्थिति

अक्षांश :	२७.५०४८८०८६”देखि २७.५०४७०६९०”
देशान्तरः	८३.७२९१०२१४” देखि ८३.७२९४३५४०”
उचाई :	समुन्द्री सतहबाट १२३.५३मिटर
हावापानी:	उष्ण प्रदेशीय
नदी:	भलुही खोला, धनेवा खोला, झरही खोला, हुलासी खोला
मुख्य जात जाति:	थारु ,मधेशी ,ब्राह्मण , मगर , दलित
धर्म :	हिन्दु, बौद्ध, क्रिश्चियन, इस्लाम आदि।
जमिन :	समथर



(Handwritten signature)

जनप्रतिनिधिहरूको विवरण

सि.नं.	वडा नं.	पद	नाम थर	ठेगाना	सम्पर्क नम्बर
1		अध्यक्ष	सुखाडी प्रसाद चौधरी थारु	सरावल गा.पा.-४	9857045811
2		उपाध्यक्ष	बासमति चमार	सरावल गा.पा.-४	9821439684
3	1	वडा अध्यक्ष	विष्णु प्रसाद भट्टराई	सरावल गा.पा.-१	9857045433
4	1	महिला सदस्य	शोभा देवि थारु	सरावल गा.पा.-१	9826471257
5	1	दलित महिला सदस्य	शान्ति कुमारी हरिजन	सरावल गा.पा.-१	9808484249
6	1	वडा सदस्य	गोरे राना मगर	सरावल गा.पा.-१	9864412302
7	1	वडा सदस्य	बुद्धन प्रसाद चौधरी	सरावल गा.पा.-१	9746408474
8	2	वडा अध्यक्ष	शम्भु प्रसाद चौधरी	सरावल गा.पा.-२	9857045030
9	2	महिला सदस्य	उर्मिला कुमारी थारु	सरावल गा.पा.-२	9827483912
10	2	दलित महिला सदस्य	रुषादेवि चमार	सरावल गा.पा.-२	9816472152
11	2	वडा सदस्य	तुफानिलाल गुप्ता	सरावल गा.पा.-२	9867784612
12	2	वडा सदस्य	नरेन्द्र प्रसाद चौधरी	सरावल गा.पा.-२	9817413322
13	3	वडा अध्यक्ष	फिरंगी चौधरी	सरावल गा.पा.-३	9811979693
14	3	महिला सदस्य	नेमा चौधरी	सरावल गा.पा.-३	9807471189
15	3	दलित महिला सदस्य	ध्रुवपति देवि लोना चमार	सरावल गा.पा.-३	9811936247
16	3	वडा सदस्य	केशवराज चौधरी	सरावल गा.पा.-३	9806930552
17	3	वडा सदस्य	दुर्गा कुमार चौधरी	सरावल गा.पा.-३	9821462997
18	4	वडा अध्यक्ष	सुरेश प्रसाद यादव	सरावल गा.पा.-४	9847079174
19	4	महिला सदस्य	रन्जना महतो	सरावल गा.पा.-४	9812909064
20	4	दलित महिला	सावित्री कुमारी चमार	सरावल गा.पा.-४	9826406555



		सदस्य			
21	4	वडा सदस्य	अर्जुन तेली	सरावल गा.पा.-४	9823732133
22	4	वडा सदस्य	सुवास केवट	सरावल गा.पा.-४	9826410023
23	5	वडा अध्यक्ष	लक्ष्मण प्रसाद चौधरी	सरावल गा.पा.-५	9867301344
24	5	महिला सदस्य	सावित्री देवि चौधरी	सरावल गा.पा.-५	9817559850
25	5	दलित महिला सदस्य	अनिता देवि हरिजन	सरावल गा.पा.-५	9857045842
26	5	वडा सदस्य	सुधव कुमार केवट	सरावल गा.पा.-५	9811492534
27	5	वडा सदस्य	किसुन कहार	सरावल गा.पा.-५	9811499924
28	6	वडा अध्यक्ष	छोटे लाल गुप्ता	सरावल गा.पा.-६	9748700879
29	6	महिला सदस्य	ज्ञान्त्री कुमारी चौधरी	सरावल गा.पा.-६	9800721917
30	6	दलित महिला सदस्य	जानकी चमार	सरावल गा.पा.-६	9819468632
31	6	वडा सदस्य	चन्द्रभान चौधरी	सरावल गा.पा.-६	9762251216
32	6	वडा सदस्य	अवदुर रहमान चुरिहार	सरावल गा.पा.-६	9847241373
33	7	वडा अध्यक्ष	हेयात खाँ धुनिया	सरावल गा.पा.-७	9864581786
34	7	महिला सदस्य	मोहरी देवि चमार	सरावल गा.पा.-७	9749898432
35	7	दलित महिला सदस्य	कौशिल्या देवि चमार	सरावल गा.पा.-७	9867910123
36	7	वडा सदस्य	बन्धन केवट	सरावल गा.पा.-७	9817434952
37	7	वडा सदस्य	धर्मेन्द्र प्रसाद हरिजन	सरावल गा.पा.-७	9749760760



(Handwritten signature)

कार्यपालिका सदस्यहरु

क्र.स.	नाम थर	ठेगाना	फोन नं.
१	सुखाडी प्रसाद चौधरी थारु	सरावल गा.पा.-४	9857045811
२	बासमति चमार	सरावल गा.पा.-४	9821439684
३	विष्णु प्रसाद भट्टराई	सरावल गा.पा.-१	9857045433
४	शम्भु प्रसाद चौधरी	सरावल गा.पा.-२	9857045030
५	फिरंगी चौधरी	सरावल गा.पा.-३	9811979693
६	सुरेश प्रसाद यादव	सरावल गा.पा.-४	9847079174
७	लक्ष्मण प्रसाद चौधरी	सरावल गा.पा.-५	9867301344
८	छोटेला लाल गुप्ता	सरावल गा.पा.-६	9748700879
९	हेयात खाँ धुनिया	सरावल गा.पा.-७	9864581786
१०	कौशिल्या देवि चमार	सरावल गा.पा.-७	9867910123
११	ज्ञान्त्री कुमारी चौधरी	सरावल गा.पा.-६	9800721917
१२	नेमा चौधरी	सरावल गा.पा.-३	9807471189
१३	उर्मिला कुमारी थारु	सरावल गा.पा.-२	9827483912
१४	रामनिवास नाउँ	सरावल ३	9811480825
१५	रामानन्द चमार	सरावल ३	9807546615



(Handwritten signature)

सरावल गाउँपालिकामा कार्यरत कर्मचारीहरूको विवरण

स्थायी तर्फ

क्र.स.	पद	नाम	शाखा	मोबाईल नं.
१	प्र.प्र.अ	विशाल मिश्रा	कार्यालय प्रमुख	9857046266
२	लेखा अ.	नारायण पाण्डेय	लेखा शाखा	9851199103
३	अ.छैठौं	इश्वरी प्रसाद खनाल	योजना शाखा	9857048941
४	ईन्जिनियर	मदन पाण्डेय	पुर्वाधर शाखा	
५	स्वास्थ्य शाखा प्रमुख	ओम नारायण देवकोटा	स्वास्थ्य शाखा	9847545810
६	लेखापाल	नरेश कोहार	लेखा शाखा	9847126879
७	ना.सु.	राजन बस्याल	प्रशासन शाखा	9857083303
८	स.पाचौं	टंक नाथ ज्ञवाली	जिन्सी शाखा	9857045983
९	स.पाचौं(आलेप)	अमृत आर्याल	लेखा शाखा	9861391142
१०	प्राविधिक सा. पाचौं	प्रेम बहादुर थापा	शिक्षा शाखा	9851159545
११	प्रा.स.पाचौं.(कृषि)	कुलदिप नारायण मिश्रा	कृषि शाखा	9867177452
१२	ना.प्र.स. पाचौं पशु	यम अर्याल	पशु विकास शाखा	9857056800
१३	स.पाचौं	सरस्वती शर्मा	वडा सचिव, वडा नं. १	9847472567
१४	टा.पा. स.पाचौं	सन्त कुमारी चौधरी	वडा सचिव, वडा नं. ३	9857041678
१५	कम्प्युटर अपरेटर	भविश्वर डुम्रे	न्यायिक शाखा	9857051015
१६	स्टाफ नर्स	मिरा थापा	स्वास्थ्य शाखा	
१७	महिला विकास निक्षेपक	माया रेग्मी	महिला विकास शाखा	9866220063
१८	खा.पा.से चौथो	भोजबहादुर कोहार	वडा सचिव, वडा नं. ७	9847205393
१९	स.चौथो	नरसिंह प्रसाद चौधरी	न्यायिक शाखा	9846041415



(Handwritten signature)

२०	अ.स.ई.(चौथो)	सुरज कुमार थारु चौधरी	प्राविधिक शाखा	9867515980
२१	अ.स.ई.(चौथो) (पुर्वाधार विकाश शाखा प्रमुख)	हेमन्त कुमार चौधरी	प्राविधिक शाखा	9847429697
२२	अ.स.ई.(चौथो)	डोलमा लामा	प्राविधिक शाखा	9814216220
२३	सहायक चौथो	नागेन्द्र यादव	वडा सचिव, वडा नं. ५	9804875133
२४	सहायक चौथो	पुष्पा अधिकारी	वडा सचिव, वडा नं. २	9867931948
२५	ना.प.स्वा.प्रा.	मनबहादुर थापा	पशु सेवा शाखा	9860248446
२६	ना.प्रा.स.	कविता कार्की	कृषि विकास शाखा	9860422954
२७	अ.स.ई	मनिषा खत्री	प्राविधि शाखा	9865536848
२८	स.चौथो	सुरेन्द्र चौधरी	का.स. वडा नं. ७	9807401851
२९	का.स.	चेत नारायण चौधरी	का.स. वडा नं. १	9847079534
३०	का.स.	कृष्ण चौधरी	का.स. वडा नं. २	9857046325

करार तर्फ

क्र.स.	पद	नाम	शाखा	फोन नं.
१	वन अधिकृत	भुवन भण्डारी	वातावरण शाखा	9862420538
२	सूचना प्रविधि अधिकृत	रिना कुर्मी	सूचना प्रविधि शाखा	9857047960
३	रोजगार संयोजक	नेत्र नारायण भण्डारी	रोजगार शाखा	9851229699
४	राजस्व सहायक	अनिषा कुमारी सहानी	लेखा शाखा	9857047948
५	कम्प्युटर सहायक	विष्णु माया कुमारी राय थारु	राजस्व शाखा	9811566538
६	स्थानिय स्रोत व्यक्ति	निशा चौधरी	सहकारी शाखा	9804482691



(Handwritten signature)

७	प्राविधिक सहायक	मेहताब खा	रोजगार शाखा	9857046086
८	एम.आई.एस. अपरेटर	संतोष सिंह राय	पंजिका शाखा	9847032617
९	उच्चम विकास सहजकर्ता	टेकमाया चौधरी	मेडपा शाखा	9815467628
१०	MIS फिल्ड सहायक	जमुना चौधरी	पंजिका शाखा	9805406557
११	कृषि प्रविधिक	अर्जुन पौडेल	कृषि शाखा	9847124686
१२	कृषि प्रविधिक	राजाराम यादव	कृषि शाखा	9866413773
१३	पशु प्रविधिक	रन्जना अचार्या	पशु विकास शाखा	9849138144
१४	राजस्व संकलक	दिपक मणी गुप्ता	राजस्व शाखा वडा नं १	9847298040
१५	अमिन	निरज प्रजापति	नापी शाखा	9806977152
१६	रोजगार सहायक	मनिषा भुज	रोजगार शाखा, शिक्षा शाखा	9866670253
१७	विपद फोकल पर्सन	अबदुल रज्जाक	विपद शाखा	9867426367
१८	मनोसमाजिक परामर्शकर्ता	दिलमाया राय	प्रशासन शाखा	
१९	का.स.	रञ्जना चौधरी		
२०	अ.स.ई.	घनश्याम थारु	प्राविधिक शाखा	9812967248
२१	कार्यालय सहायक	ऋषि प्रसाद चौधरी	का.स., वडा नं. ६	9811900611
२२	का.स.	राजेश कुमार गौड	का.स.	9807476126
२३	हलुक सवारी चालक	किसुन चौधरी	सवारी चालक	9867415627
२४	का.स.	रंगिला चौधरी	का.स.	9800705115
२५	ऐम्बुलेन्स चालक	धन बहादुर चौधरी	ऐम्बुलेन्स चालक	9800762853
२६	का.स.	सोनिया चौधरी	का.स.	9816463486
२७	का.स.	अंकिता चौधरी	कृषि शाखा	9827584255



(Handwritten signature)

२८	का.स.	अबध विहारी लोनिया	का.स., वडा नं ३	9804447124
२९	का.स.	राजेश यादव	का.स., वडा न. ४	9804497355
३०	का.स.	आरति भट्टराई	का.स., वडा न. २	9815455266
३१	का.स.	विकाउ हरिजन	का.स., वडा नं. ५	9804497355
३२	का.स.	राम जतन यादव	का.स., वडा नं. ६	9814478764
३३	का.स.	इन्द्रजित प्रदास कलवार	का.स., वडा नं. ७	
३४	का.स.	राजेश शर्मा		
३५	नगर प्रहरी	राजेश कुमार यादव	सुरक्षा शाखा	9811450023
३६	नगर प्रहरी	अक्षम शेष	सुरक्षा शाखा	9806993033
३७	नगर प्रहरी	नर्वदा यादव	सुरक्षा शाखा	9816463400
३८	नगर प्रहरी	विजय कुमार चौधरी	सुरक्षा शाखा	9803930822
३९	सरसफाई	हरिवंश डोम		9806900354
४०	का.स.	प्रसान्त राउत		9803018106
४१	का.स.	मणिकान्त चौधरी		
४२	का.स.	बुद्धमाया कुमारी चौधरी		9821975801



(Handwritten signature)

गाउँपालिकामा रहेका स्वास्थ्य संस्था सम्पर्क विवरण

सरावल गाउँपालिका स्वास्थ्य शाखा गाउँपालिकामा रहेका स्वास्थ्य संस्था सम्पर्क विवरण						
क्र.सं.	स्वास्थ्य संस्था	ठेगाना	स्वास्थ्य प्रमुख	स्वा.संस्था प्रमुख व्यक्तिगत सम्पर्क नं.	स्वा.संस्था संस्थागत सम्पर्क नं.	कैफि
१.	सरावल स्वास्थ्य शाखा	सरावल गा.पा	ओम नारायण देवकोटा	9847545810	-	
२.	तिलकपुर स्वास्थ्य चौकी	सरावल-०१	असोक कुमार पाण्डेय	9847055461	9857048291	
३.	मनरी स्वास्थ्य चौकी	सरावल-०२	निलकण्ठ भण्डारी	9847050469	9857048292	
४.	सरावल स्वास्थ्य चौकी	सरावल-०३	सुमन पन्त	9857064234	9857048293	
५.	मंगलापुर सामुदायि स्वास्थ्य इकाई	सरावल-०४	अदालत चौधरी	9869586812	9857048294	
६.	बडहरा दुबौलिया स्वास्थ्य चौकी	सरावल-०५	विजय कुमार चौधरी	9847210737	9857048295	
७.	रामपुर खडौना स्वास्थ्य चौकी	सरावल-०६	राम शरण धोवि	9847080476	9857048296	
८.	भुजहवा स्वास्थ्य चौकी	सरावल-०७	रुप नारायण यादव	9847081042	9857048297	
९.	मनरी आयुर्वेद औषधालय	सरावल-०२	सन्तोष कुमार कहार	9867400610	9857048298	



(Handwritten signature)

सरावल गाउँपालिकाको नगरिक वडा पत्र

सेवा प्रवाह गर्ने शाखा	सेवा प्रवाहको किसिम	पेश गर्नु पर्ने कागजात एवं प्रकृया
प्रशासन शाखा	विभिन्न प्रकृतिका सिफारिस	सम्बन्धित कार्यको लागि व्यहोरा खुलेको निवेदन तथा अन्य आवश्यक कागजात
शिक्षा शाखा	विभिन्न प्रकृतिका सिफारिस	सम्बन्धित कार्यको लागि व्यहोरा खुलेको निवेदन तथा अन्य आवश्यक कागजात
पञ्जिकरण ईकाई	सामाजिक सुरक्षा सम्बन्धी नयाँ फाराम दर्ता, अद्यावधिक, गुनासो दर्ता, लगत कट्टा, रकम माग तथा प्रतिवेदन	(१) व्यहोरा खुलेको निवेदन (२) वडा सिफारिश (३) नागरिकता प्रमाणपत्रको प्रतिलिपि (४) वडाबाट प्रमाणित अनुसुची फारम (५) Pp size Photo २ प्रति (६) घटना दर्ता प्रमाणपत्रको प्रतिलिपि
	अपाङ्गको परिचयपत्र सिफारिश	(१) व्यहोरा खुलेको निवेदन (२) वडा सिफारिश (३) नागरिकता अथवा जन्मदर्ता प्रमाणपत्रको प्रतिलिपि (४) Pp size Photo २ प्रति
	जेष्ठ नागरिकको सिफारिश	(१) नागरिकता प्रमाणपत्रको प्रतिलिपि (२) Pp size Photo २ प्रति
योजना शाखा	योजना तथा कार्यक्रम समझौता	१) वार्षिक गाउ सभा पुस्तकमा प्रकाशित योजना तथा कार्यक्रम मा समावेश भएको योजना तथा कार्यक्रमको प्रतिलिपी - १ प्रति २) सम्झौता गर्न वडा भेलामा गरिएको माईन्युट प्रतिलिपी - १ प्रति ३) उपभोक्ता समिति गठन खाता खोल्ने, अनुगमन समिति गठन गरेको माईन्युटको प्रतिलिपी १ - प्रति ४) लागत ईष्टीमेट १ - प्रति ५) निर्माण/सुधार गरिने स्थानको स्पष्ट देखिने गरि खिचिएको फोटो ६) समितिका पदाधिकारीहरुको नागरिकता प्रमाणपत्रको प्रतिलिपि ७) सम्बन्धित वडा कार्यालयको सिफारिस पत्र - १ प्रति
	अनुगमन	योजना भुक्तानी सँग सम्बन्धित सम्पूर्ण कागजात संलग्न फाईल



(Handwritten signature)

<p>भौतिक पुर्वाधार शाखा</p>	<p>घर जग्गा अभिलेखीकरण, नापी, नक्सा रेखांकन लगायत</p>	<p>नेपाली नारिकता र जग्गाधनी प्रमाण पुर्जाको प्रतिलिपि, जग्गाको कित्ता नं. देखिएको नापी शाखाबाट प्रमाणीत गरेको हालसालैको नापी नक्सा, कित्ता काट भएको भए सोको प्रमाणित फाईल नक्सा, कार्यालयको स्वीकृत फर्मेटमा तयार भएको डिजाईन-२ प्रति, तला थपको लागि भए पहिलो नक्सा पास भएको घरको डिजाईन नक्सा र घर नक्सा पास प्रमाण प्रतिलिपि, नक्सा तयार गर्ने प्रविधिकको यस गा.पा. मा दर्ता गरेको प्रमाण पत्र प्रतिलिपि, नक्सा पास फारम राजस्व, गत आ.व.मा गा.पा.लाई सम्पूर्ण कर बुझाएको प्रमाण, फोटो ४ प्रति, व्यवसाय दर्ता प्रमाणपत्र प्रतिलिपि (व्यवसायको हकमा)</p>
	<p>गाउँपालिकाद्वारा संचालित हुने आयोजनाहरुको ड्रइङ्ग, डिजाइन, लगत इस्टीमेट, मूल्याङ्कन, अनुगमन</p>	<p>१) उपभोक्ता समिति गठन माइन्युट र व्यहोरा खुलेको निवेदन २) कार्य सम्पन्न तथा खर्च सार्वजनिकरण माइनुट र व्यहोरा खुलेको निवेदन ३) बिल, भरपाई र फोटो</p>
<p>आर्थिक प्रशासन शाखा</p>	<p>योजना तथा कार्यक्रम लगायतको भुक्तानी</p>	<p>१) व्यहोरा खुलेको निवेदन ३) कुल लागतको २०%रकममा नबढ्ने गरी ज्यालाको डोर हाजिर फाराम ४)मूल्य अभिवृद्धि भ्याटमा दर्ता भएको बिल, भरपाई ५)फोटो - ४ प्रति ६) लागत ईष्टिमेट, कार्य सम्पन्न प्रतिवेदन र मूल्यांकन प्रतिवेदन ७) खर्च सर्वजनिक माइनुट ८)फोटो ९)सम्बन्धीत कार्यको लागि आवश्यक सम्पूर्ण कागजात संलग्न फाईल १०)अनुगमन समितिको प्रतिवेदन</p>
<p>सूचना सञ्चार तथा प्रविधि शाखा</p>	<p>सुशासन प्रवर्धन तथा गुनासो व्यवस्थापन सम्बन्धि कार्य,</p>	<p>व्यहोरा खुलेको निवेदन, निवेदकको परिचय पत्रको प्रतिलिपि र अन्य आवश्यक प्रमाण</p>
<p>स्वास्थ्य शाखा</p>	<p>विभिन्न किसिमका स्वास्थ्य तथा औषधी उपचार लगायतका सिफारिस</p>	<p>सम्बन्धित कार्यको लागि व्यहोरा खुलेको निवेदन तथा अन्य आवश्यक कागजात</p>
<p>कृषि विकास शाखा</p>	<p>कृषि फर्म, कृषि समुह दर्ता तथा नविकरण गर्ने</p>	<p>समुहको व्यहोरा खुलेको निवेदन र निर्णयको प्रतिलिपि, सम्बन्धित वडाको सिफारिस,</p>



		सदस्यबाट प्रमाणित विधान ३ प्रति, सदस्यहरूको नागरिकताको प्रतिलिपि, Pp साइज फोटो र अन्य आवश्यक कागजात
	व्यवसायिक कृषकको लागि विद्युत मिटर सिफारिस गर्ने	व्यहोरा खुलेको निवेदन, नेपाली नागरिकताको फोटोकपी, लालपुर्जाको फोटोकपी, एकीकृत सम्पत्ती कर तिरेको रसिदको प्रतिलिपि, सम्बन्धित वडाको सिफारिस अन्य आवश्यक कागजातहरू
	धानबाली, रुख, विरुवा, तरकारी लगायत अन्य उत्पादनमा देखा परेका समस्याको समाधान	व्यहोरा खुलेको निवेदन, परिचय पत्र वा फर्म दर्ता प्रमाण पत्रको प्रतिलिपि
लघु उद्यम ईकाई	प्राईभेट फर्म, समुह, पसल, घरेलु उद्यम दर्ता तथा नविकरण, ठाउँसारी/पूँजीवृद्धी/संसोधन लगायतका कार्यहरू	वडाको सिफारिस, व्यहोरा खुलेको निवेदन, नेपाली नागरिकता प्रमाणपत्रको प्रतिलिपि, करचुक्ता प्रमाणको प्रतिलिपि, चौकिल्ला प्रमाणित, मन्जुरीनामा, पासपोर्ट साइज फोटो लगायत अन्य आवश्यक कागजातहरू
सहकारी ईकाई	सहकारी दर्ता, नवीकरण, खारेजी, नियमन, अनुगमन, मुल्याङ्कन	वडाको सिफारिस, व्यहोरा खुलेको निवेदन, सञ्चालक समितिको निर्णय, अडिट रिपोर्ट
पशुपन्छी सेवा तथा विकास शाखा	फर्म, समुह, समिति दर्ता नविकरण र नविनतम प्रविधि हस्तान्तरण र छलफल	व्यहोरा खुलेको निवेदन, वडाको सिफारिस, जग्गाधनी पूर्जाको प्रतिलिपि, फोटो, सम्बन्धित आ.व.को एकीकृत करचुक्ताको प्रमाण, नेपाली नागरिकता प्रमाणपत्रको प्रतिलिपि
	नियमित पशुको उपचार र औषधी वितरण	वडा नं. २ मनरी पशु उपकेन्द्रबाट सेवा प्रवाह भइरहेको
	पशुपन्छीमा देखा पर्ने महामारी तथा आकस्मिक सेवाको उपचार तथा रोकथाम सम्बन्धी कार्यक्रम	सम्बन्धित वडाको सिफारिस, कृषक समुह समितिको माइनुटको फोटोकपी, व्यहोरा खुलेको निवेदन, फर्म दर्ता प्रमाणपत्रको प्रतिलिपि
विपद व्यवस्थापन ईकाई	सुरक्षित नागरिक आवास कार्यक्रम सम्बन्धी कार्य, प्राकृतिक प्रकोप राहत सम्बन्धी कार्य	वडाबाट सिफारिस भएर आएको निवेदन, लगत इस्टीमेट, फोटो, मूल्याङ्कन, बिल भरपाई, डोर हाजिरी, सिफारिश तथा अन्य आवश्यक कागजात
	कृया खर्च दर्ता सम्बन्धी कार्य	सम्बन्धित वडाको सिफारिस, मृत्य दर्ताको र नेपाली नागरिकता प्रमाणपत्रको प्रतिलिपि



न्यायिक समिति	गाउँपालिकामा दर्ता हुन आएका उजुरी तथा गुनासोहरुको छानविन, दर्ता, छलफल तथा आवश्यक प्रक्रियागत कार्य	व्यहोरा खुलेको निवेदन, नागरिकता प्रमाणपत्रको प्रतिलिपि तथा उजुरी सम्बन्धी अन्य आवश्यक कागजात वा प्रमाण
रोजगार सेवा केन्द्र	गाउँपालिका क्षेत्रभित्र रहेका बेरोजगार व्यक्तिको तथ्याङ्क संकलन तथा विश्लेषण गरी बेरोजगार व्यक्तिको सूची स्वीकृतिका लागि गाउँकार्यपालिका पेश गर्ने	वडाबाट सिफारिस भएर आएको फारम, व्यहोरा खुलेको निवेदन, नागरिकता प्रमाणपत्रको प्रतिलिपि
राजश्व ईकाई	राजश्व बुझ्ने, रसीद कट्टी कार्य	सम्बन्धित कार्यका लागि आवश्यक कागजात

सम्बन्धित सेवाको लागि लाग्ने समय: प्रमाण पुगेकै दिन वा अधिकतम १५ दिन

सम्बन्धित सेवाको लागि लाग्ने कर, शुल्क, दस्तुर: गाउसभाबाट पारित आर्थिक ऐन बमोजिम

गुनासो सुन्ने अधिकारी: अध्यक्ष, उपाध्यक्ष, कार्यालय प्रमुख, शाखा प्रमुख लगायत जनप्रतिनिधि र कर्मचारी

सरावल गाउँपालिकासंगठन संरचना अन्तर्गत शाखाहरुको कार्य विवरण:

<https://sarawalmun.gov.np/content/कर्मचारी-कार्यविवरण>

सरावल गाउँपालिकाको आ.व.२०७९/८० को वार्षिक समिक्षा रिपोर्ट: <https://sarawalmun.gov.np/content/आव-२०७९८०-को-वार्षिक-समिक्षा-रिपोर्ट>

आको प्रथम चौमासिकको समिक्षा रिपोर्ट ८१/२०८० .व.:- <https://sarawalmun.gov.np/content/आव-२०८०८१-को-प्रथम-चौमासिकको-समिक्षा-रिपोर्ट>

आर्थिक वर्ष २०८०/८१ को बजेट किताब: <https://sarawalmun.gov.np/content/आर्थिक-वर्ष-२०८०८१-को-बजेट-किताब>

सरावल गाउँपालिकाको आर्थिक ऐन २०८०: <https://sarawalmun.gov.np/content/सरावल-गाउँपालिकाको-आर्थिक-ऐन-२०८०>

२०८०/८१ अवधी २०८०/०४/०१ देखी २०८१/०३/३१ सम्मको आय व्यय को विवरण

<https://sarawalmun.gov.np/content/२०८०८१-अवधी-२०८००४०१-देखी-२०८१०३३१-सम्मको-आय-व्यय-को-विवरण>



ऐन, कार्यविधि, मापदण्ड वा निर्देशिकाको सूचि

क्र.स.	ऐन नियमहरुको नाम
१	सरावल गाउँपालिका राजपत्र प्रकाशन सम्बन्धी कार्यविधि, २०७४
२	सरावल गाउँपालिकाको शिक्षा ऐन, २०७४
३	सरावल गाउँपालिकाको "घ" वर्गको निर्माण व्यवसायी इजाजतपत्र सम्बन्धी कार्यविधि, २०७४
४	गाउँसभासंचालन कार्यविधि-२०७४
५	बस्ती विकास, सहरी योजना तथा भवन निर्माण मापदण्ड २०७४
६	सरावल गाउँपालिकाको प्रशासकीय कार्यविधि (नियमित गर्ने)ऐन, २०७५
७	कृषि व्यवसाय प्रवर्द्धन गर्न बनेको ऐन, २०७५
८	न्यायिक समितिको उजुरीको कारवाही किनारा गर्दा अपनाउनु पर्ने कार्यविधिको सम्बन्धमा व्यवस्था गर्न बनेको ऐन, २०७५
९	सरावल गाउँपालिकाको स्वास्थ्य तथा सरसफाई सेवा ऐन, २०७५
१०	आर्थिक कार्यविधि नियमित तथा व्यवस्थित गर्न बनेको ऐन, २०७५
११	सरावल गाउँपालिकाको सहकारी ऐन २०७४
१२	अपाङ्गता भएका व्यक्तिको परिचय पत्र वितरण कार्यविधि, २०७५
१३	सरावल गाउँपालिका नगर प्रहरी व्यवस्थापन कार्यविधि, २०७५
१४	सरावल गाउँपालिकाको उपभोक्ता समिति गठन परिचालन तथा व्यवस्थापन कार्यविधि, २०७६
१५	कोरोना भाईरस (कोभिड-१९) को संक्रमणको पहिचान, रोकथाम, नियन्त्रण तथा व्यवस्थापनमा संलग्न जनशक्तिको प्रतोशाहन भत्ता सम्बन्धी कार्यविधि, २०७६
१६	असङ्गठित क्षेत्रमा कार्यरत श्रमिक वर्ग तथा असहायहरुलाई उपलब्ध राहत सम्बन्धि मापदण्ड, २०७६
१७	आर्थिक सहायता व्यवस्थापन कार्यविधि २०७६
१८	सरावल गाउँपालिकाको कृषि विकास ऐन, २०७७
१९	सरावल गाउँपालिकाको वातावरण तथा प्राकृतिक स्रोत संरक्षण ऐन, २०७७
२०	उत्तम पोषण योजना तथा पोषण भत्ता वितरण निर्देशिका २०७७
२१	प्रारम्भिक वातावरणीय परीक्षण कार्यविधि, २०७७



२२	धानको विउमा अनुदान वितरण गर्न बनेको मापदण्ड, २०७७
२३	सरावल गाउँपालिकाको कार्यसञ्चालन निर्देशिका, २०७८
२४	सरावल गाउँपालिका अन्तर्गत प्राकृतिक प्रकोप पीडित परिवारलाई राहत उपलब्ध गराउने सम्बन्धी मापदण्ड, २०७८
२५	सरावल गाउँपालिकाको मर्मत सम्भार कोष सञ्चालन कार्यविधि, २०७९
२६	सरावल गाउँपालिकाको कन्टिजेन्सी रकम खर्च सम्बन्धी कार्यविधि, २०७९
२७	सरावल गाउँपालिकाको सार्वजनिक खरिद नियमावली, २०७९
२८	सरावल गाउँपालिकाको एम्बुलेन्स सञ्चालन कार्यविधि, २०७९
२९	सरावल गाउँपालिकाको टोल विकास संस्था गठन तथा परिचालन कार्यविधि, २०७९
३०	सरावल गाउँपालिकाको संस्था दर्ता ऐन २०७९
३१	सरावल गाउँपालिकामा करार कर्मचारी पदपूर्ति गर्ने सम्बन्धी कार्यविधि २०७९
३२	सरावल गाउँपालिकाको आन्तरिक नियन्त्रण प्रणाली निर्देशिका, २०८०
३३	सरावल गाउँपालिकाको सार्वजनिक सेवाको मापदण्ड, २०८०
३४	सरावल गाउँपालिकाको आर्थिक ऐन, २०८०
३५	मध्यम (ग र घ वर्ग) अपाङ्गता भएका व्यक्तिहरूका लागि निशुल्क स्वास्थ्य विमा कार्यक्रम सञ्चालन मापदण्ड, २०८०!!!!
३६	जेष्ठ नागरिक परिचय-पत्र वितरण कार्यविधि २०८० !!
३७	दुध उत्पादनका आधारमा अनुदान कार्यक्रम कार्यविधि, २०८०
३८	सरावल गाउँपालिकाको गाउँपालिका खेलकुद विकास कार्यविधि २०८०
३९	उपचारमा आउने नयाँ कुष्ठ रोगका बिरामीलाई पौष्टिक आहार वितरण कार्यविधि २०८१



(Handwritten signature)

हाल सम्म अधिकारिक रुपमा मांग भएका सुचना हरुको विवरण

क्र.स.	सूचना मांग गर्ने व्यक्तिको नाम	ठेगाना	सम्पर्क नं.	बिषय	मिति	कैफियत
१	कृष्ण भट्टराई	सरावल १ नवलपरासी (ब.सु.प)	९८५७०७००२३	सूचना पाउँ बारे	०३/०८/२०७८	विवरण उपलब्ध गराइएको
२	अखिलेश कु.तिवारी शैलेश कु.चौधरी राजेन्द्र राजभर इन्द्रजित राजभर गुरु प्रसाद थारु घनश्याम चौधरी राजनरावण बरई	सरावल वडा नं. ५ नवलपरासी (ब.सु.प)	९८११२९९५८४	सूचना तथा विवरणको प्रमाणित प्रतिलिपि पाउँ भन्ने बारे	२०७८/०४/३२	विवरण उपलब्ध गराइएको
३	दुर्गा आचार्य	जलजला ७, पर्वत	९८६११८३७३२	सूचना पाउँ	११/१०/२०७८	विवरण उपलब्ध गराइएको
४	शारदा भुसाल झा	अर्घाखाची	९८६२२५९८७९	सूचना पाउँ भन्ने बारे	३/१९/२०७९	विवरण उपलब्ध गराइएको
५	राज चौधरी	सगरमाथा टि.भी.	९८५७०४६६८८	सूचना पाउँ बारे	१०/४/२०७९	विवरण उपलब्ध गराइएको
६	ताराबहादुर भण्डारी	बाह्रविसे-३, सिन्धुपाल्चोक	९८४१४६०१९७	सूचना उपलब्ध गराईदिनु हुन	२०८०/०९/२६	विवरण उपलब्ध गराइएको
७	ईन्द्रकमल यादव	सरावल ३	९८४७०३९०६१	सूचना उपलब्ध गराईदिनु हुन	२०८०/१०/१८	सूचना उपलब्ध गराइएको
८	सारदा भुसाल झा	चन्द्रगीरी नगरपालिका १३, काठमाडौं	९८६०४०१७१९	सूचना पाउँ भन्ने बारे	२०८१/०१/२७	सूचना उपलब्ध गराइएको



(Handwritten signature)

९	शिव अधिकारी	लामबगर प्रगति टोल द, तारकेश्वर न.पा., काठमाडौं	९८४१२५३४५३	सूचना पाउँ	२०८१/०२/०१	सूचना उपलब्ध गराइएको
---	-------------	---	------------	------------	------------	----------------------------

सूचना अधिकारी

नाम : इश्वरी प्रसाद खनाल

पद :- अधिकृत छैठौं / योजना शाखा प्रमुख

सम्पर्क नं. : ९८५७०४८९४३

इमेल: suchanaadhikari@sarawalmun.gov.np



(Handwritten signature)